

# Mobiles Bohr- und Schweissgerät

*Mit unserer mobilen Bohr- und Schweissmaschine führen wir horizontale und vertikale Bearbeitungen direkt vor Ort durch. Ausgeschlagene Bohrungen werden aufgeschweisst und exakt auf Nennmass ausgedreht – Demontage, Transport und Maschinenstillstand entfallen.*

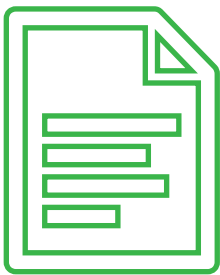


# Mobiles Bohr- und Schweissgerät

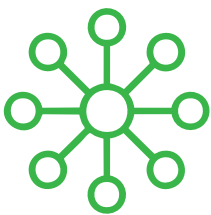
Bohren, Schweissen, Ausdrehen – flexibel und präzise

Unser mobiles Bohr- und Schweissgerät bearbeitet Ihre Bauteile direkt vor Ort – präzise, schnell und zuverlässig. Bohrungen werden auf Nennmass ausgedreht, plangedreht oder aufgeschweisst, selbst bei grossen Baugruppen und Sonderlösungen. Mit einer Präzision von bis zu 0,02 mm werden kritische Passflächen und Schnittstellen exakt realisiert. So reduzieren sich Stillstandzeiten und Ihre Anlagen laufen wirtschaftlicher und effizienter.

## Leistungsübersicht



<b>Ausdrehen von Bohrungen</b>	Ø 32-600mm (kleinere Bohrungen bis Ø 22mm auf Anfrage)
<b>Plandrehen</b>	Ø 48-500mm
<b>Aufschweissen</b>	bis Ø 600mm
<b>Bohrabstand</b>	bis 2200mm (längere Abstände auf Anfrage)
<b>Präzision</b>	bis 0,02 mm
<b>Moderne Vermessung</b>	Mobiles 3D-Koordinatenmessgerät Keyence WM-6225 oder 3D-Laserscanner
<b>Analoge Vermessung</b>	Microtest - Eine Innenmessschraube speziell für die Vermessung von Innendurchmessern Ø 30-1150mm



## Einsatzgebiete

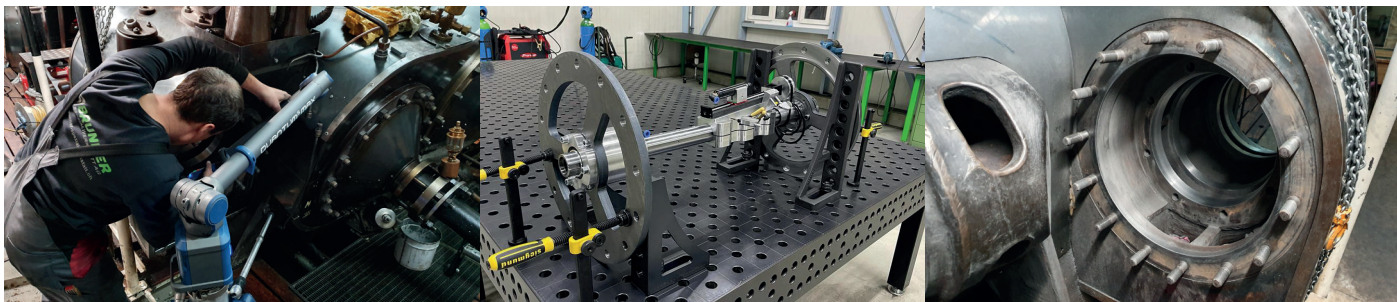
- Reparatur ausgeschlagener Bohrungen
- Instandsetzung von Industriemaschinen
- Instandsetzung von Seilbahnanlagen
- Schiffsreparaturen und Sonderlösungen



## Ihre Vorteile auf einen Blick

- Keine Demontage der Bauteile notwendig
- Reduzierte Ausfallzeiten durch schnelle Bearbeitung vor Ort
- Hohe Präzision dank moderner Maschinen und erfahrem Fachpersonal
- Alles aus einer Hand von Zerlegung bis Wiedermontage
- Sonderlösungen für spezielle Vorrichtungen dank eigener Konstruktions- und Fertigungsabteilung

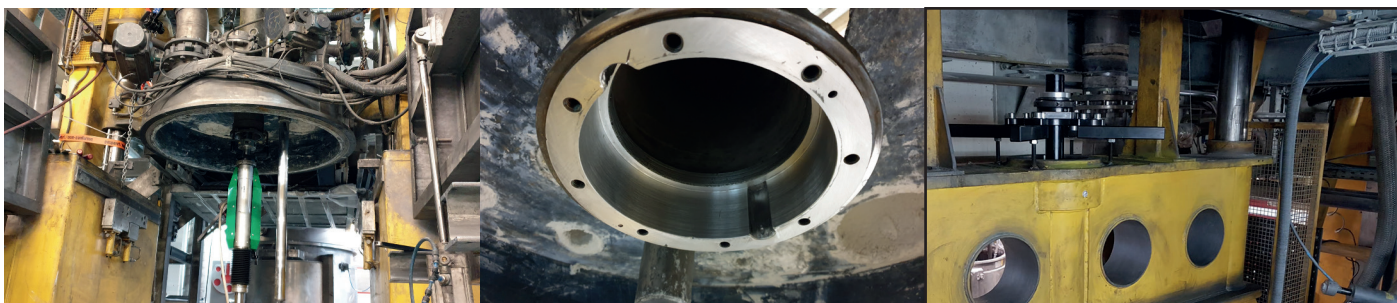
## Referenzen



### Reparatur Motor Dampfschiff, Zürichsee Schifffahrt

**Auftraggeber** Zürichsee Schifffahrtgesellschaft AG

**Unsere Leistung** Konstruktion Schleifmaschine für spezifische Anwendung, Schleifbearbeitung vor Ort im Motorraum, Kontrollmessung mittels taktilem 3D-Koordinaten Messgerät, Nachbearbeitung neuer Gussrohlinge anhand der Messwerte.



### Revision Lagersitz Chemierührer

**Auftraggeber** Sika Schweiz AG

**Unsere Leistung** Aufschweissen und ausdrehen des Lagersitzes am Chemierührer.



### Instandsetzung der Niederhorn Seilbahn

**Auftraggeber** Inauen-Schätti AG, Schwanden

**Unsere Leistung** Konstruktion und Anfertigung der Aufspannvorrichtung, Nabe der Seilscheibe ausdrehen und Planflächen nachbearbeiten, Ausrichtung der Ausdrehmaschine mittels 3D-Koordinaten Messgerät zur Sicherstellung des Rundlaufs.

## Weitere Referenzen

- EMS Chemie, Domat/Ems
- BENTELER Steel/Tube, Rothrist
- Rhenus Logistik, Basel
- Endress+Hauser, Basel
- Toggenburger AG
- August Brühwiler AG
- FELDMANN Pneukran + Transport AG

# ***INTERESSIERT?***

*Nehmen Sie mit uns Kontakt auf. Gerne stellen wir Ihnen ganz unverbindlich einen Kostenvoranschlag zusammen und zeigen Ihnen die Möglichkeiten einer Reparatur auf.*



Swisstec AG  
Werktrasse 4  
CH-9243 Jonschwil SG

Tel: +41 (0) 71 923 23 72  
[info@swisstecag.ch](mailto:info@swisstecag.ch)  
[www.spezial-maschinenbau.ch](http://www.spezial-maschinenbau.ch)